



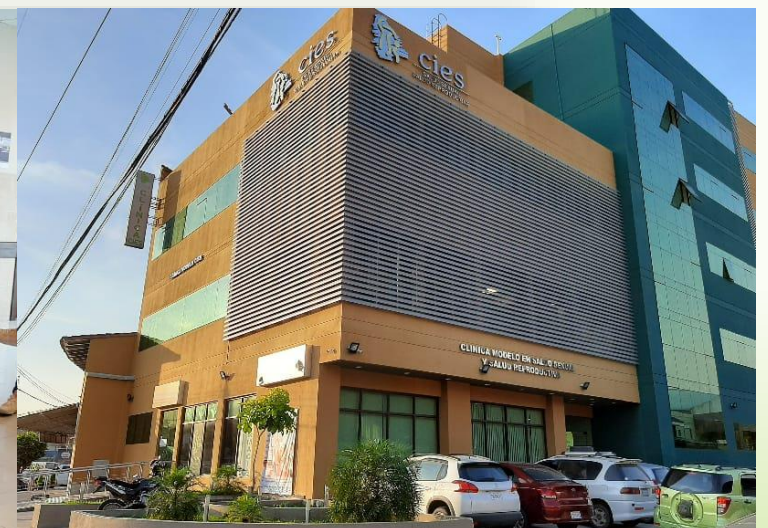
# **RENDICIÓN PÚBLICA DE CUENTAS INICIAL GESTIÓN 2026**

**Santa Cruz de la Sierra, 27 de abril de 2026**

# SEGURO INTEGRAL DE SALUD SINEC

El Seguro Integral de Salud SINEC, es una institución pública descentralizada fundada el 29 de enero de 1999 como Entidad de la Seguridad Social a Corto Plazo, mediante Decreto Supremo 26474, formando parte de los Entes Gestores de la Seguridad Social y prestando sus servicios médicos comprendidos en el campo de la Seguridad Social en las siguientes instalaciones:

- **Consulta Externa, ubicado en la Calle España 473.**
- **Servicio de Laboratorio y Oficinas Administrativas, en la Av. 2 de Agosto pasando el 6to anillo.**
- **Servicios de Emergencia e Internación, a través de la Clínica Modelo CIES, ubicada en el 3° anillo externo Av. Alemana N° 3440**



# MISIÓN RAZÓN DE SER

Precautelar las condiciones de bienestar de sus asegurados, con la atribución general de otorgar las prestaciones de salud en casos de enfermedad, maternidad y riesgos profesionales a corto plazo comprendidas en el campo de la Seguridad Social, de conformidad al Código de Seguridad Social vigente en el país.



# VISIÓN PROPÓSITO

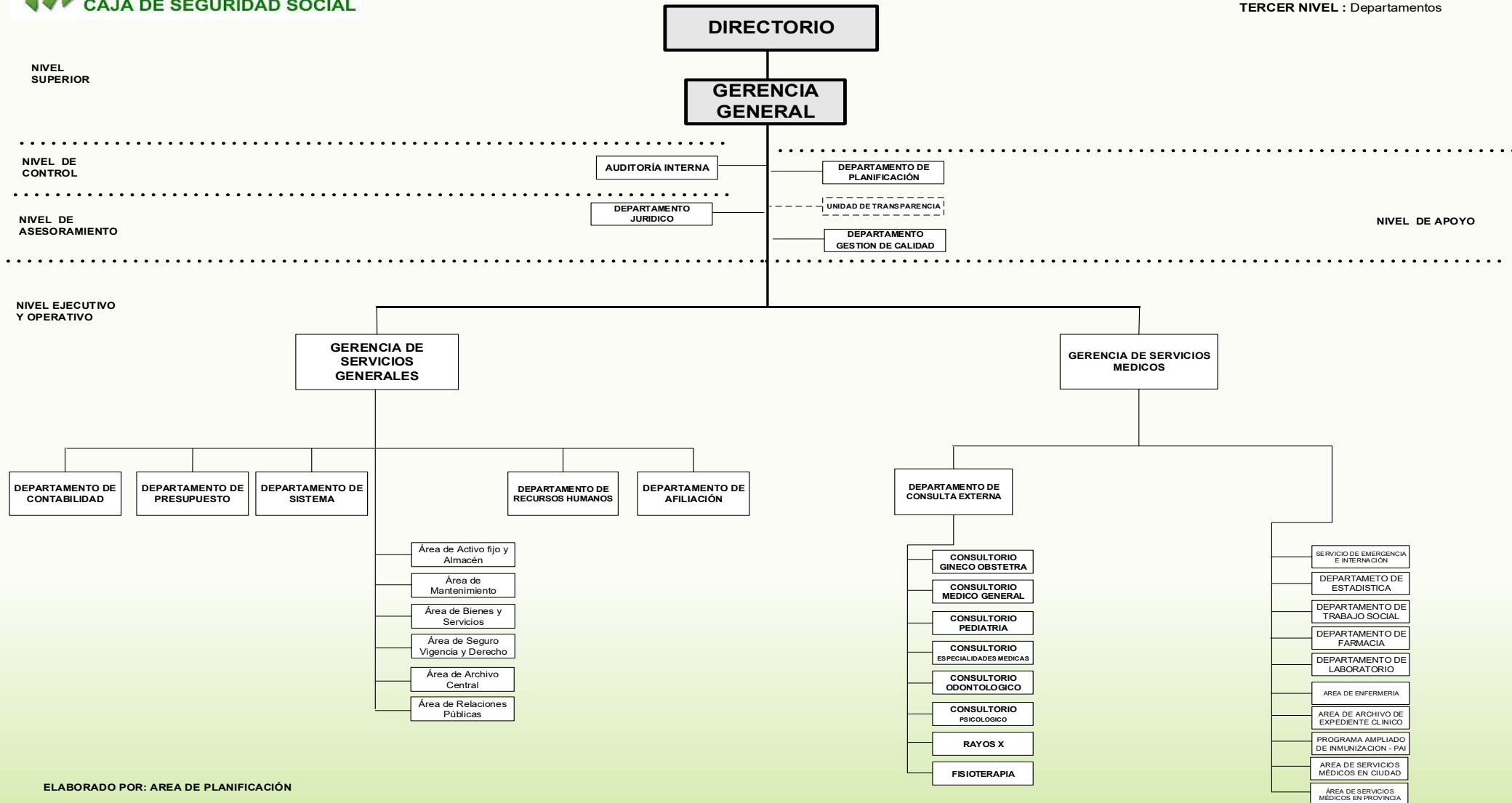
Constituirnos en uno de los mejores Entes Gestores de la Seguridad Social a corto plazo, posicionado por la calidad de atención en salud que se ofrece en el ámbito departamental y nacional, con un alto compromiso en la prestación de servicios integrales, seguros y de calidad, basados en nuestros “valores y principios de ética, transparencia, respeto y atención humanizada a nuestros asegurados”, con la participación activa del Control Social a objeto de mantener altos estándares de calidad para satisfacer las necesidades y expectativas de la población protegida.

# ESTRUCTURA ORGÁNICA



## ORGANIGRAMA GENERAL SEGURO INTEGRAL DE SALUD (SINEC)

**PRIMER NIVEL :** Gerencia General  
**SEGUNDO NIVEL:** Gerencias de Servicios  
**TERCER NIVEL :** Departamentos



# PERSONAL DE PLANTA Y CLASIFICACIÓN POR CATEGORÍAS DEL SINEC

De acuerdo Escala Salarial aprobada con Resolución Ministerial N° 1729 del 23 de diciembre de 2019, el Seguro Integral de Salud SINEC tiene aprobados 163 ítems (médicos y administrativos), clasificados de acuerdo a tres categorías.

CATEGORÍA	ADMINISTRATIVO	ÁREA MÉDICA
NIVEL JERÁRQUICO	2	1
NIVEL EJECUTIVO	3	1
NIVEL OPERATIVO	19	137
<b>TOTAL DE ITEM APROBADOS</b>	<b>163</b>	

# TOTAL PERSONAL DE ITEM Y CONTRATO PARA LA GESTIÓN 2026

TIPO DE PERSONAL	PERSONAL CONTRATADO	DESCRIPCIÓN
PERSONAL DE PLANTA	120	Personal administrativo, operativo, personal médico de consulta externa y en Clínica.
PERSONAL EVENTUAL	3	Personal operativo.
CONSULTORES EN LINEA	47	38 en el Área Médica. 9 en el Área Administrativa
COMPRAS Y SERVICIOS	4	Profesionales Médicos contratados bajo la modalidad de Compra de Servicios.

**TOTAL : 174 TRABAJADORES DEL SINEC**

# **PROGRAMACIÓN DE CAPACITACIÓN RECURSOS HUMANOS**

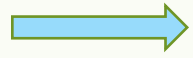
En el POA 2026, Recursos Humanos tiene programadas 5 capacitaciones en el año, las cuales estarán coordinadas con la distintas Áreas Administrativas del SINEC.



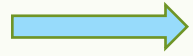
**TESORERÍA Y CRÉDITO PÚBLICO**



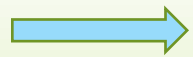
**PRESUPUESTO**



**ADMINISTRACIÓN AL PERSONAL**



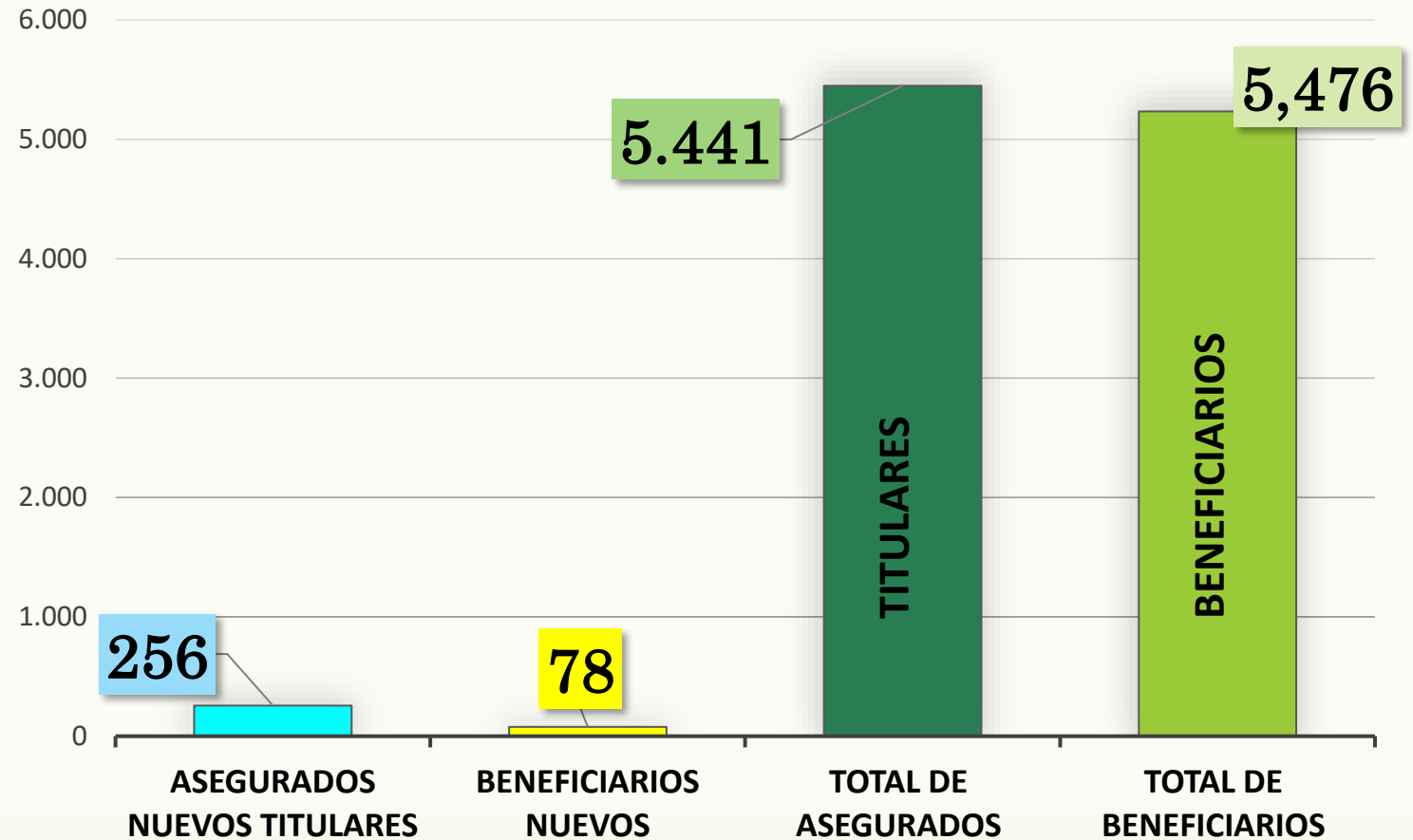
**MANUAL DE PROCESO PARA ROLES DE TURNOS Y  
LINEAMIENTOS DE CUMPLIMIENTO OBLIGATORIO**



**CONTROL INTERNO Y CONTROL EXTERNO POSTERIOR**

# POBLACIÓN ASEGURADA 1° TRIMESTRE 2026

- ASEGURADOS NUEVOS TITULARES
- BENEFICIARIOS NUEVOS
- TOTAL DE ASEGURADOS
- TOTAL DE BENEFICIARIOS



**10.917 ASEGURADOS EN EL 1° TRIMESTRE GESTIÓN 2026**

# INFORMACIÓN COMPORTAMIENTO DE LAS EMPRESAS 1° TRIMESTRE

NUEVAS EMPRESAS AFILIADAS	EMPRESAS DESAFILIADAS	EMPRESAS CON PAGOS EN MORA Y ACCIONES ADMINISTRATIVAS
<b>5</b>	<b>0</b>	<b>86</b>
<ol style="list-style-type: none"> <li>1. CONSTRUCTORA Y SERVICIOS LEVELUP S.R.L.</li> <li>2. PROCHIA DE UYUNI S.R.L.</li> <li>3. POWERS SPORT LTDA.</li> <li>4. PIEL DE MADERA S.R.L.</li> <li>5. SERVINGLES BOLIVIA S.R.L.</li> </ol>		<p><b>24</b> Empresas sin trámite de baja definitiva (NIT INACTIVO).</p> <p><b>12</b> Empresas que dejaron de aportar (NIT ACTIVO).</p> <p><b>16</b> empresas con aportes en mora y acciones administrativas.</p> <p><b>34</b> Empresas que deben más de un mes de aporte.</p>
<b>TOTAL</b>	<b>167 Empresas al 31/03/2026.</b>	

# ELABORACIÓN DE MANUALES Y REGLAMENTOS

A través del Área de Planificación en la Gestión 2026 se continuará trabajando en la elaboración y actualización de Manuales y Reglamentos del SINEC, que permitan mejorar la calidad de los servicios y fortalecer nuestro control interno.

N°	Nombre del Manual o Reglamento	Programado
1	Manual de Proceso Para Roles De Turnos Y Lineamientos De Cumplimiento Obligatorio	1° Trimestre 2026
2	Manual de Proceso de Odontología	2° Trimestre 2026
3	Manual de Procesos de Servicio de Rayos X	2° Trimestre 2026
4	Manual de Procesos Área de Medicina del Trabajo	2° Trimestre 2026
5	Manual de Procesos Área de Medicina del Trabajo	3° Trimestre 2026
6	Manual de Procesos de Enfermería	3° Trimestre 2026

# ELABORACIÓN DE MANUALES Y REGLAMENTOS

A través del Área de Planificación en la Gestión 2026 se continuará trabajando en la elaboración y actualización de Manuales y Reglamentos del SINEC, que permitan mejorar la calidad de los servicios y fortalecer nuestro control interno.

N°	Nombre del Manual o Reglamento	Programado
7	Reglamento Interno de Comité de Vigilancia Epidemiológica	3° Trimestre 2026
8	Reglamento Interno de Comité de Farmacia	4° Trimestre 2026
9	Manual de Procesos de Notificaciones del Area de Seguro y vigencia De Derecho	4° Trimestre 2026
10	Manual de Procesos de Solicitud de Vacación y Permisos.	4° Trimestre 2026
11	Normativa de acuerdo a requerimiento del área médica y administrativa.	Gestión 2026

# PLAN OPERATIVO ANUAL GESTIÓN 2026

## Acciones a corto plazo y Resultados por Área

UNIDAD ORGANIZACIONAL	ACCIÓN DE CORTO PLAZO	RESULTADOS ESPERADOS		PRESUPUESTO PROGRAMADO BS.
		INDICADOR	META	
<b>GERENCIA DE SERVICIOS GENERALES</b>	Brindar un servicio de atención médica con calidad y calidez a los asegurados, a través de sus áreas organizacionales dependientes	Nro. De transferencias	<b>180</b>	<b>10,676,413</b>
<b>GERENCIA GENERAL</b>	Administrar el SINEC de forma eficiente y eficaz, para brindar un buen servicio a los asegurados	Nro. De solicitudes y requerimientos atendidos, Nro. De informe	<b>1,300</b>	<b>199,573</b>
<b>GERENCIA DE SERVICIOS GENERALES</b>	Administrar el SINEC de forma eficiente y eficaz, para brindar un buen servicio a los asegurados	Nro. De solicitudes recibidas y respuestas atediadas	<b>3,800</b>	<b>49,428</b>

# PLAN OPERATIVO ANUAL GESTIÓN 2026

## Acciones a corto plazo y Resultados por Área

UNIDAD ORGANIZACIONAL	ACCIÓN DE CORTO PLAZO	RESULTADOS ESPERADOS		PRESUPUESTO PROGRAMADO BS.
		INDICADOR	META	
<b>GERENCIA DE SERVICIOS MÉDICOS</b>	Administrar los servicios médicos que se prestan en el SINEC, de forma eficiente y eficaz, para brindar un buen servicio a los asegurados	Nro. de solicitudes recibidas y respuestas atendidas	<b>1,300</b>	<b>11,320,450</b>
<b>SERVICIO DE EMERGENCIA E INTERNACION</b>	Brindar servicios de salud de óptima calidad, confiable y oportuna, que garanticen una adecuada atención humana, basados en la prestación de servicios oportunos con la finalidad de satisfacer las necesidades y expectativas de nuestros asegurados en un ambiente agradable, en excelentes condiciones.	Nro. de atenciones	<b>10,800</b>	<b>272,960</b>

# PLAN OPERATIVO ANUAL GESTIÓN 2026

## Acciones a corto plazo y Resultados por Área

UNIDAD ORGANIZACIONAL	ACCIÓN DE CORTO PLAZO	RESULTADOS ESPERADOS		PRESUPUESTO PROGRAMADO
		INDICADOR	META	
<b>GERENCIA DE SERVICIOS MÉDICOS</b>	Atender las solicitudes y requerimientos de las pacientes con enfermedades prevalentes estacionales y de aparición epidemiológica	Nro. De atenciones	800	<b>20,000</b>
<b>DPTO. DE PSICOLOGÍA</b>	Atender las solicitudes y requerimientos de las pacientes con enfermedades prevalentes estacionales y de aparición epidemiológica	Nro. de consultas atendidas	620	500

# PLAN OPERATIVO ANUAL GESTIÓN 2026

## Acciones a corto plazo y Resultados por Área

UNIDAD ORGANIZACIONAL	ACCIÓN DE CORTO PLAZO	RESULTADOS ESPERADOS		PRESUPUESTO PROGRAMADO
		INDICADOR	META	
<b>AREA DE ACTIVO FIJO Y ALMACEN</b>	Administrar los insumos, materiales y activos del SINEC	N°. De Solicitudes N°. Inventarios, N° de Registros, Nro. De informes, N° de Registros, Nro. depreciación	<b>397</b>	<b>390,600</b>
<b>DPTO. DE ESTADISTICA</b>	Recopilar información, clasificarla y presentarla de manera simplificada para toma de decisión gerencial.	Nro. De registro ingresados, Nro. Elaboración,	<b>5,263</b>	<b>200</b>
<b>DPTO. DE TRABAJO SOCIAL</b>	Atender y orientar a los asegurados y beneficiarios del SINEC, que requieran la intervención de Trabajo Social, respecto a las prestaciones de la Seguridad Social dando cumplimiento a las leyes y normas vigentes.	Nro. De atenciones, Nro. De fichas llenadas, Nro. Informes realizados, Nro. De bajas médicas aprobadas, Nro. De juntas médicas, reuniones y otros, Nro. Asistencia.	<b>4,113</b>	<b>43,980</b>

# PLAN OPERATIVO ANUAL GESTIÓN 2026

## Acciones a corto plazo y Resultados por Área

UNIDAD ORGANIZACIONAL	ACCIÓN DE CORTO PLAZO	RESULTADOS ESPERADOS		PRESUPUESTO PROGRAMADO
		INDICADOR	META	
<b>AREA DE SERVICIOS MÉDICOS EN CIUDAD</b>	Administrar las prestaciones médicas del SINEC mediante la provisión de estudios especializados, servicios auxiliares de diagnóstico, contratación de personal médico, enfermería, laboratorio, farmacia y personal de apoyo, velando para brindar un servicio con calidad y calidez hacia la población asegurada de acuerdo a normas.	Nro. de solicitudes de contratos, Nro. actas de conformidad, Nro. de planilla de pago, Nro. de actas de conformidad	<b>760</b>	<b>4,282,186</b>
<b>AREA DE SERVICIOS MÉDICOS EN PROVINCIAS</b>	Gestionar la prestación de los servicios médicos para los asegurados que trabajan o residen en provincias y departamentos.	Nro. Contratos y Convenios, Nro. De informes, Nro. Viajes.	<b>143</b>	<b>1,386,743</b>

# PLAN OPERATIVO ANUAL GESTIÓN 2026

## Acciones a corto plazo y Resultados por Área

UNIDAD ORGANIZACIONAL	ACCIÓN DE CORTO PLAZO	RESULTADOS ESPERADOS		PRESUPUESTO PROGRAMADO
		INDICADOR	META	
<b>DPTO. DE FARMACIA</b>	Proveer una farmacoterapia integral y eficiente a los pacientes del SINEC, a través del trabajo en equipo del personal de área de farmacia, brindando un servicio de atención con calidad y calidez	N°. De inventarios, N° de Recetas medicas, N°. De informes, N°. De informes, N°. De reportes, N° de reportes, N° De solicitudes,	<b>35,185</b>	<b>4,143,532</b>
<b>DPTO. DE CONSULTA EXTERNA</b>	Administrar y gestionar de forma eficiente los servicios que se brindan en consulta externa del SINEC	N° De atenciones de los servicios que se prestan en consulta externa	<b>41,230</b>	<b>1,822,075</b>
<b>DPTO. DE LABORATORIO</b>	Ofrecer análisis confiables y en el tiempo adecuado a la condición clínica del paciente.	Nro. De pruebas, Nro. De procesos de contratación	<b>54,135</b>	<b>1,250,298</b>

# PLAN OPERATIVO ANUAL GESTIÓN 2026

## Acciones a corto plazo y Resultados por Área

UNIDAD ORGANIZACIONAL	ACCIÓN DE CORTO PLAZO	RESULTADOS ESPERADOS		PRESUPUESTO PROGRAMADO
		INDICADOR	META	
AREA DE ENFERMERÍA	Brindar cuidado de enfermería al asegurado, fomentando la salud y prevención de enfermedades de bajo, mediano y alto riesgo.	Nro. Inyectables, Nro. De curaciones, Nro. De retiros de puntos, Nro. Nebulizaciones, Nro. Medición de glicemia, Nro. De medición de presión arterial	4,480	30,000
AREA DE ARCHIVO DE EXPEDIENTE CLÍNICO	Administrar los Expedientes Clínicos de la Consulta Externa del SINEC, para agilizar la atención de los asegurados.	Nro. Expediente ordenado y organizado, Nro. Veces	46,202	6,000
AREA DE RELACIONES PÚBLICAS	Crear acciones de comunicación estratégica para fortalecer los vínculos con las empresas afiliadas y sus asegurados, para lograr consenso, coordinación, fidelidad y apoyo en acciones que realice el SINEC.	Nro. De capacitaciones, campañas, eventos y otros, Nro. de Audiencias Públicas, Nro. De Informes, Nro. de Formularios, Volantes, Trípticos, Afiches, Banners, Pancartas, Souvenirs, Señaléticas y otros,	41	25,200

# PLAN OPERATIVO ANUAL GESTIÓN 2026

## Acciones a corto plazo y Resultados por Área

UNIDAD ORGANIZACIONAL	ACCIÓN DE CORTO PLAZO	RESULTADOS ESPERADOS		PRESUPUESTO PROGRAMADO
		INDICADOR	META	
<b>DPTO. DE RECURSOS HUMANOS</b>	Administrar los Recursos Humanos de una manera eficiente y eficaz, para brindar un servicios de atención médica y administrativa con calidad y calidez a los asegurados a través de las áreas organizacionales.	Nro. De Planilla de Pago, Nro. De procesos y solicitudes	<b>36</b>	<b>3,900,310</b>
<b>DPTO. DE CONTABILIDAD</b>	Elaborar los Estados Financieros del SINEC, con información fidedigna y oportuna para la toma de decisiones	Nro. Registros, Nro. Informe, Nro. Conciliaciones, Nro. De arqueos, Nro. De inventarios,	<b>6,038</b>	<b>20,200</b>
<b>DPTO. DE PRESUPUESTO</b>	Generar y obtener información confiable, útil y oportuna sobre la ejecución presupuestaria, para la evaluación del cumplimiento de la gestión pública del SINEC,	Nro. Formulaciones y reformulaciones, Nro. de informes de seguimiento, Nro. De certificaciones, Nro. de informes	<b>2,015</b>	<b>4,842</b>

# PLAN OPERATIVO ANUAL GESTIÓN 2026

## Acciones a corto plazo y Resultados por Área

UNIDAD ORGANIZACIONAL	ACCIÓN DE CORTO PLAZO	RESULTADOS ESPERADOS		PRESUPUESTO PROGRAMADO
		INDICADOR	META	
<b>DPTO. DE RECURSOS HUMANOS</b>	Administrar los Recursos Humanos de una manera eficiente y eficaz, para brindar un servicios de atención médica y administrativa con calidad y calidez a los asegurados a través de las áreas organizacionales.	Nro. De atención, Nro. De capacitaciones, Nro. De evaluaciones, Nro. De Planilla de Pago	<b>767</b>	<b>21,731,446</b>
<b>AREA DE SEGURO Y VIGENCIA DE DERECHO</b>	Fortalecer los ingresos institucionales a través de los cobros de aportes en moras, cobros de multas, afiliación de nuevas empresas y otros	N° de recuperación, N° de seguimientos, N° de actualizaciones, N° de certificaciones, N° de planillas elaboradas, N° de planillas de reembolso, N° de formularios de pago de aportes, N° de reportes, N° de estados de empresas.	<b>2,480</b>	<b>420</b>

# PLAN OPERATIVO ANUAL GESTIÓN 2026

## Acciones a corto plazo y Resultados por Área

UNIDAD ORGANIZACIONAL	ACCIÓN DE CORTO PLAZO	RESULTADOS ESPERADOS		PRESUPUESTO PROGRAMADO
		INDICADOR	META	
DPTO. DE AFILIACIÓN	Registrar solicitudes de afiliaciones y bajas definitivas de trabajadores; así como la organización de los archivos pasivos de asegurados	Nro. De carnetización, Nro. De solicitudes, Nro. De programación, Nro. De procesamientos de las bajas y altas, Nro. De reportes	<b>4,714</b>	<b>41,325</b>
AREA DE BIENES Y SERVICIOS	Llevar a cabo los procesos de Contratación de acuerdo a las Normas Básicas del Sistema de Administración de Bienes y Servicios y otras normas.	Nro. de registros y modificaciones, Nro. de procesos de contrataciones.	<b>413</b>	<b>500</b>

# PLAN OPERATIVO ANUAL GESTIÓN 2026

## Acciones a corto plazo y Resultados por Área

UNIDAD ORGANIZACIONAL	ACCIÓN DE CORTO PLAZO	RESULTADOS ESPERADOS		PRESUPUESTO PROGRAMADO
		INDICADOR	META	
<b>AUDITORÍA INTERNA</b>	Ejercer el Control Interno posterior, a través de la ejecución de auditorias en el marco del artículo 15 de la Ley 1178 de Administración y Control Interno Gubernamentales.	Nro. de Informes, Nro. de pronunciamientos, Nro. de Seguimiento, Nro. de etapas de la auditoria, Nro. de Nota de Alerta; MPA	<b>13</b>	<b>300</b>
<b>DPTO. JURÍDICO</b>	Brindar asesoramiento legal y representar a las autoridades del SINEC.	Nro. De seguimientos y actuaciones, Nro. De informes, comunicaciones internas, resoluciones y contratos, Nro. Reuniones.	<b>834</b>	<b>381,708</b>

# PLAN OPERATIVO ANUAL GESTIÓN 2026

## Acciones a corto plazo y Resultados por Área

UNIDAD ORGANIZACIONAL	ACCIÓN DE CORTO PLAZO	RESULTADOS ESPERADOS		PRESUPUESTO PROGRAMADO
		INDICADOR	META	
<b>DPTO. DE PLANIFICACIÓN</b>	Elaborar planes, reglamentos específicos, internos, manuales de procesos u otras normativas internas del SINEC	Nro. De documentos	<b>13</b>	<b>3,913</b>
<b>ÁREA DE ARCHIVO CENTRAL</b>	Ordenar, clasificar y administrar los documentos que serán archivados como documentos pasivos.	Nro. De áreas organizadas, Nro. De archivo por área organizacional, Nro. De atención	<b>92</b>	<b>8,000</b>
<b>DPTO. DE SISTEMA</b>	Diseñar, implementar, establecer y administrar los sistemas informáticos, así como otorgar soportes técnicos y realizar mantenimiento preventivo y correctivo.	Nro. Informes de sistema, Nro. ajustes realizados, Nro. de Atenciones, Nro. de Solicitudes, Nro. de Ajustes y Modificaciones	<b>681</b>	<b>109,050</b>



# **INFORMACIÓN ÁREA MÉDICA**



# ATENCIÓN DE CONSULTA EXTERNA Y SERVICIOS MÉDICOS COMPLEMENTARIOS

El Seguro de Salud SINEC brinda al asegurado una atención médica integral de Consulta Externa en su Policonsultorio ubicado en la Calle España 473, a través de personal médico calificado en 38 especialidades y Servicios Complementarios como Laboratorio, Farmacia, Enfermería, Programa de Inmunización PAI-SINEC, Rayos X, Fisioterapia y un Centro Diagnóstico para la realización de: Ecografías, Electrocardiograma, Monitoreo Fetal, Biopsias, Colposcopia, Cauterizaciones y otros.



**TE BRINDAMOS  
ATENCIÓN Y ORIENTACIÓN**

Llama a nuestro  
**CALL CENTER**  
las 24 hrs.

 **741-63917**



**VACUNACIÓN**



**HORARIO DE ATENCIÓN  
LUNES A VIERNES  
7:30 a 12:30**

# SERVICIO DE CONSULTA EXTERNA HABILITADO

Siguiendo un proceso sistemático de control realizado por la ASUSS, con el objetivo de garantizar el cumplimiento de los requisitos de la Habilitación inicial y la mejora continua en la prestaciones de salud en la Consulta Externa, en el 1° trimestre de la presente gestión el SINEC fue supervisado por personal de la Autoridad de Supervisión de la Seguridad Social - ASUSS.

Con este propósito el SINEC continúa realizando acciones y tareas para mantener la Habilitación de la Consulta Externa, a través del trabajo comprometido de todo el personal y la guía del Comité de Acreditación.



Supervisión de personal Técnico de la ASUSS, Dr. José Eduardo Cayhuara a los diferentes Servicios y Consultorios del SINEC.

# ACREDITACIÓN DE SERVICIOS DE CONSULTA EXTERNA DE ACUERDO A SOLICITUD Y SUPERVISIÓN DE LA ASUSS

En una constante coordinación, el Seguro SINEC trabajará en el presente gestión 2026 para fortalecer el Área de Medicina del Trabajo a través de normativas internas que mejoren el servicio y en la Acreditación del Servicio de Vacunas (PAI-SINEC), para el cumplimiento de estándares de calidad, normas, seguridad, accesibilidad y lineamientos de eficiencia establecidos por la ASUSS para los Entes Gestores de la Seguridad Social.



Supervisión de personal Técnico de la ASUSS Dr. José Eduardo Cayhuara, a los diferentes Servicios y Consultorios del Policonsultorio del SINEC.

# CHARLAS EDUCATIVAS DE PREVENCIÓN Y PROMOCIÓN EN SALUD

Con la participación activa del personal y dentro de una atención integral a los asegurados, el Seguro SINEC realiza regularmente Campañas de Vacunación y Actividades de Capacitación y Prevención en Salud para su población asegurada y el personal del SINEC, en instalaciones del Policonsultorio y en las empresas afiliadas.



Capacitación en Manejo Clínico de pacientes con Chikungunya a personal del SINEC



Campaña de Vacuna Difteria y Tétano y Sarampión en SEDCAM



Charla Educativa de Prevención y Seguimiento a Malformaciones Congénitas

# ATENCIÓN MÉDICA EN 13 PROVINCIAS DE SANTA CRUZ

Para brindar atención médica de emergencia a su población asegurada que viven o trabajan en otras provincias, el SINEC brindó servicios médicos a través de distintas Clínicas y Hospitales en 13 provincias de Santa Cruz durante la Gestión 2025.

N°	PROVINCIA	LOCALIDAD	PROVEEDOR
1	OBISPO SANTISTEVAN	MONTERO	CLÍNICA CARDIOSALUD
2	SARA	PORTACHUELO	CLÍNICA ECOCEDEM
3	ICHILO	YAPACANI	HOSPITAL MUNICIPAL DE 1° Y 2° NIVEL
4	MANUEL MARIA CABALLERO	COMARAPA	HOSPITAL SAN MARTÍN DE PORRES
5	VALLEGRANDE	VALLEGRANDE	CLÍNICA ANA ISABEL
6	GUARAYOS	ASCENCIÓN DE GUARAYOS	CLÍNICA SAN CAMILO
7	ÑUFLO DE CHAVEZ	CONCEPCIÓN	HOSPITAL MUNICIPAL CESAR BANZER
8	FLORIDA	MAIRANA	HOSPITAL MUNICIPAL DE MAIRANA

# ATENCIÓN MÉDICA EN 13 PROVINCIAS DE SANTA CRUZ

N°	PROVINCIA	LOCALIDAD	PROVEEDOR
9	VELASCO	SAN IGNACIO	HOSPITAL MUNICIPAL DR. JULIO MANUEL ARAMAYO
			FARMACIA SHALOM
10	CHIQUITOS	ROBORE	CAJA PETROLERA DE SALUD
		SAN JOSÉ	CAJA PETROLERA DE SALUD
11	GERMAN BUSCH	PUERTO QUIJARRO	CAJA PETROLERA DE SALUD
12	CORDILLERA	CAMIRI	CLÍNICA “SEÑOR DE LA VERACRUZ”
13	ANGEL SANDOVAL	SAN MATÍAS	CENTRO INTEGRAL DE SALUD C.I.S. – CAJA NACIONAL DE SALUD
			FARMACIA “NUEVA ESPERANZA”

# ATENCIÓN MÉDICA EN DEPARTAMENTOS

Cumpliendo con los procedimientos normativos, hasta el 1° trimestre de la Gestión 2026, el SINEC a concretado Contratos de Compra de Servicios con el Hospital UNIVALLE en el Dpto. de Cochabamba y en la Clínica San Pablo en el Dpto. de Potosí.

N°	DEPARTAMENTO	MUNICIPIO	PROVEEDOR
1	COCHABAMBA	COCHABAMBA	HOSPITAL UNIVALLE SINFA S.A.
2	POTOSI	UYUNI	CLÍNICA SAN PABLO SUMAJ RIJCHARY SRL



**COCHABAMBA**  
Hospital Univalle S.A



**POTOSÍ - UYUNI**  
Clínica S.P. Sumaj  
Rijchary

# SERVICIOS MÉDICOS DE EMERGENCIA E INTERNACIÓN EN CLÍNICA MODELO CIES

Los servicios de Emergencia e Internación para la población asegurada durante la Gestión 2026, se adjudicaron mediante Licitación Pública con la Clínica Modelo CIES, ubicada en la Av. Alemana tercer anillo externo N° 3440.

La Clínica CIES brinda sus servicios en instalaciones modernas, con personal capacitado y en constante comunicación y coordinación con las autoridades del SINEC.



# SERVICIOS QUE NOS OFRECE LA CLÍNICA CIES

## Atención las 24 hrs.

- Sala de Espera exclusiva para pacientes del SINEC.
- Triaje para atención médica de emergencia
- Sala de Emergencia
- Sala de Reanimación
- Sala de Observación
- Sala de Nebulización
- Sala de Curación e Inyectables
- Consultorios para adultos, pediátricos, ginecológicos.
- Consultorios de enfermedades emergentes e infecciosas.
- Sala de partos debidamente equipada.

## Cirugías:

- General
- Cirugía Pediátrica
- Cirugía Reconstructiva Cirugía y Quemados
- Cirugía cabeza, cara y cuello
- Cirugía de tórax y cardiovascular
- Cirugías Oncológicas
- Cateterismo cardiacos
- Coloproctologías
- Ginecología
- Neurocirugía
- Otorrinolaringología
- Ortopedia y traumatología
- Urología

## Hospitalización

- Sala de Internación con habitaciones individuales.
- Sala de Internación Pediátrica y Adultos
- Estación de Enfermería en Sala de Internación.
- Nutrición y alimentación a pacientes internados.
- Personal de enfermería debidamente capacitados.
- Licenciadas y Auxiliares de enfermería

## Terapia Intensiva

- Terapia Intensiva para Adultos
- Terapia Intensiva Pediátrica y Neonatal.





# INFORMACIÓN FINANCIERA

# PRESUPUESTO ASIGNADO GESTIÓN 2026

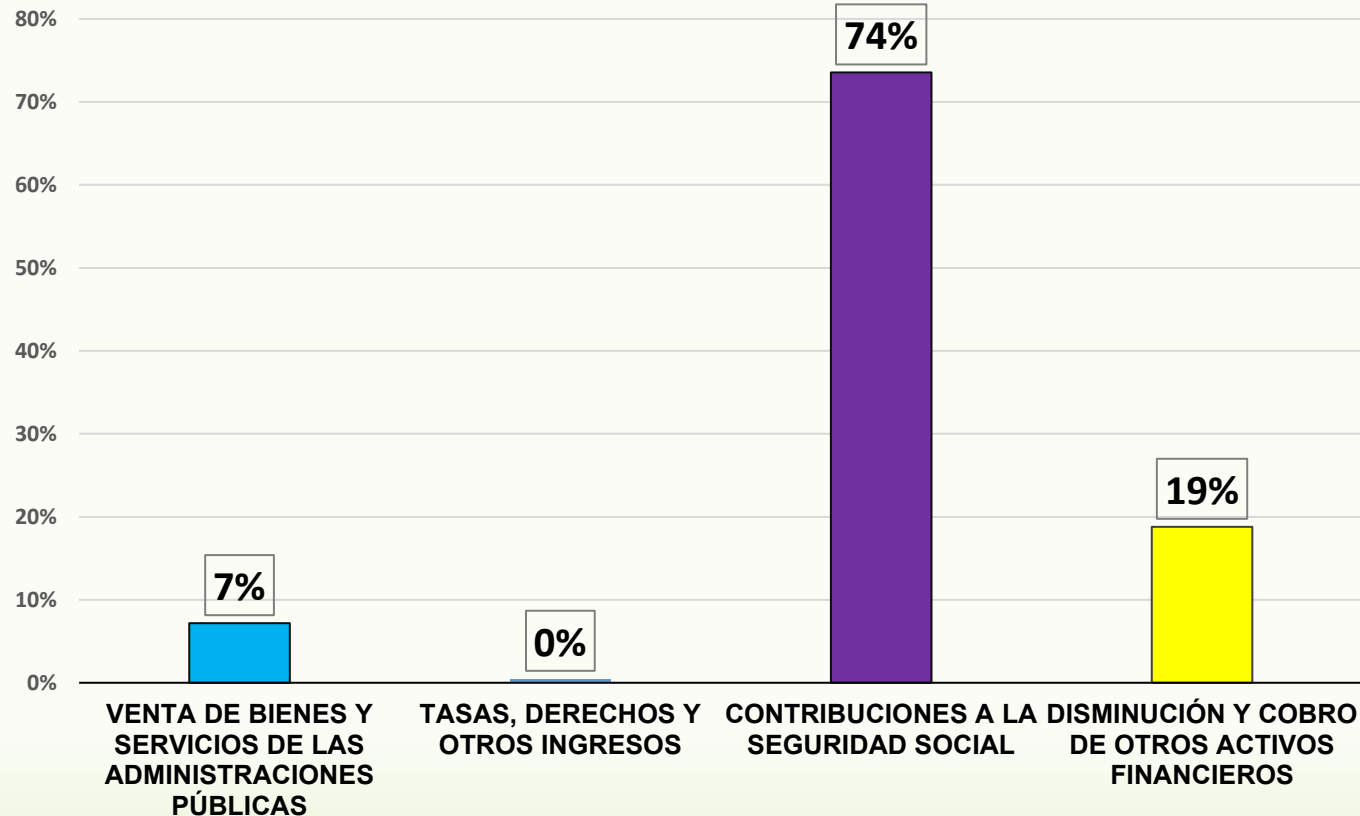
<b>PRESUPUESTO DE RECURSOS</b>		
<b>PARTIDA</b>	<b>OBJETO DEL RECURSOS</b>	<b>Importe Bs</b>
<b>12</b>	<b>VENTA DE BIENES Y SERVICIOS DE LAS ADMINISTRACIONES PÚBLICAS</b>	<b>4,429,808.00</b>
12.2	Venta de Servicios de las Administraciones Públicas	4,429,808.00
<b>15</b>	<b>TASAS, DERECHOS Y OTROS INGRESOS</b>	<b>293,883.00</b>
15.9.1	Multas	259,634
15.9.2	Intereses Penales	7,985
15.9.9	Otros Ingresos no Especificados	26,264
<b>17</b>	<b>CONTRIBUCIONES A LA SEGURIDAD SOCIAL</b>	<b>45,369,329.00</b>
<b>17.1.1</b>	<b>Patronales</b>	<b>43,370,762.00</b>
17.1.1.1	Del Sector Público	29,431,057.00
17.1.1.2	Del Sector Privado	13,939,705.00
<b>17.1.2</b>	<b>Laborales</b>	<b>1,998,567.00</b>
17.1.2.1	Del Sector Público	393,213
17.1.2.2	Del Sector Privado	1,605,354

# PRESUPUESTO ASIGNADO GESTIÓN 2026

<b>PRESUPUESTO DE RECURSOS</b>		
<b>PARTIDA</b>	<b>OBJETO DEL RECURSOS</b>	<b>Importe Bs</b>
<b>35</b>	<b>DISMINUCION Y COBRO DE OTROS ACTIVOS FINANCIEROS</b>	<b>11,591,287.00</b>
<b>35.1</b>	<b>Disminución del activo disponible</b>	<b>2,610,399.00</b>
35.1.1	Disminución de caja y bancos	2,610,399.00
<b>35.4</b>	<b>Cobro de cuentas y documentos por cobrar y otros activos financieros a corto plazo</b>	<b>8,980,888.00</b>
35.4.1	Recursos devengados no cobrados por cuentas por cobrar de corto plazo	8,980,888
<b>TOTAL PRESUPUESTO DE RECURSOS</b>		<b><u>61,684,307.00</u></b>

# DISTRIBUCIÓN PORCENTUAL DEL PRESUPUESTO DE RECURSOS SINEC

**PRESUPUESTO DE RECURSOS SINEC - GESTIÓN 2026**



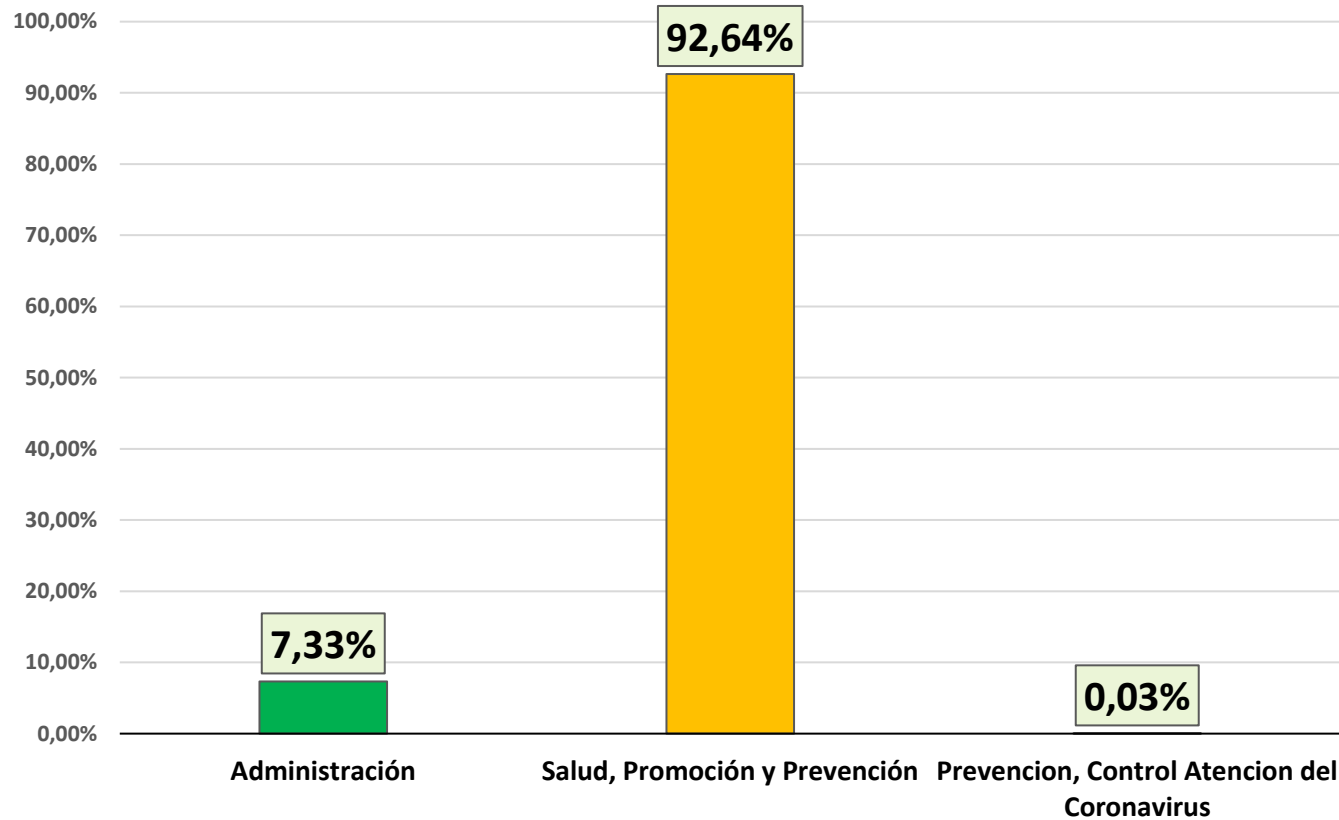
RUBROS	PORCENTAJE
VENTA DE BIENES Y SERVICIOS DE LAS ADMINISTRACIONES PÚBLICAS	7%
TASAS, DERECHOS Y OTROS INGRESOS	0%
CONTRIBUCIONES A LA SEGURIDAD SOCIAL	74%
DISMINUCIÓN Y COBRO DE OTROS ACTIVOS FINANCIEROS	19%

# PRESUPUESTO DE GASTOS GESTIÓN 2026

PARTIDA	OBJETO DEL GASTO	MONTO BS.	PORCENTAJE
<b>PROGRAMA : SECTOR ADMINISTRACION</b>		<b>4,519,996.00</b>	<b>7.33%</b>
10	SERVICIOS PERSONALES	3,890,310.00	
20	SERVICIOS NO PERSONALES	542,833.00	
30	MATERIALES Y SUMINISTROS	56,325.00	
40	ACTIVOS REALES	20,528.00	
90	OTROS GASTOS	10,000.00	
<b>PROGRAMA : SECTOR SALUD, PROMOCION Y PREVENCION</b>		<b>57,144,311.00</b>	<b>92.64%</b>
10	SERVICIOS PERSONALES	20,847,849.00	
20	SERVICIOS NO PERSONALES	19,898,429.00	
30	MATERIALES Y SUMINISTROS	5,845,220.00	
40	ACTIVOS REALES	82,500.00	
60	SERVICIO DE LA DEUDA PUBLICA Y DISMINUCION DE OTROS PASIVOS	6,615,000.00	
70	TRANSFERENCIAS	2,495,313.00	
90	OTROS GASTOS	1,360,000.00	
<b>PROGRAMA : DESARROLLO SALUD Y DEPORTE - PREVENCION, CONTROL ATENCION DEL CORONAVIRUS</b>		<b>20,000.00</b>	<b>0.03%</b>
20	SERVICIOS NO PERSONALES	20,000.00	
<b>TOTAL PRESUPUESTO DE GASTOS</b>		<b>61,684,307.00</b>	<b>100%</b>

# DISTRIBUCION PORCENTUAL DE GASTOS GESTIÓN 2026

**Presupuesto de Gastos - Gestion 2026**



PROGRAMAS	Porcentaje
Administración	7.33%
Salud, Promoción y Prevención	92.64%
Prevención, Control Atención del Coronavirus	0.03%

# PROGRAMA : SECTOR ADMINISTRACIÓN

## DISGREGADO POR PARTIDA

PARTIDA	OBJETO DE GASTO	Importe Bs
<b>10</b>	<b>SERVICIOS PERSONALES</b>	<b>3,890,310</b>
1.1.2.20	Bono de Antigüedad	217,800
1.1.4	Aguinaldos	256,904
1.1.6	Asignaciones Familiares	20,000
1.1.7	Sueldos	2,865,048
1.3.1.10	Régimen de Corto Plazo (Salud)	308,285
1.3.1.20	PRIMA DE RIESGO PROFESIONAL RÉGIMEN DE LARGO PLAZO	52,716
1.3.1.31	Aporte Patronal Solidario 3%	107,900
1.3.2	Aporte Patronal para Vivienda	61,657

### PARTIDA 10.000

Corresponde al personal de planta y eventual del **área administrativa**, se puede evidenciar que la mayor cantidad de presupuesto asignado corresponde a **SUELDOS**, así mismo el menor presupuesto corresponde a **ASIGNACIONES FAMILIARES**

# PROGRAMA : SECTOR ADMINISTRACIÓN DISGREGADO POR PARTIDA

PARTIDA	OBJETO DE GASTO	Importe Bs.
<b>20</b>	<b>SERVICIOS NO PERSONALES</b>	<b>542,833</b>
2.1.4	Telefonia	19,200
2.1.6	Internet y otros	20,168
2.2.1.10	Pasajes al Interior del País	14,400
2.2.2.10	Viáticos por Viajes al Interior del País	16,695
2.2.6	Transporte de Personal	1,220
2.4.1.2.0	Mantenimiento y Reparación de Vehículos Maquinaria y Equipos	7,000
2.5.2.1.0	Consultorías por Producto	70,000
2.5.2.2.0	Consultores de Línea	321,248
2.5.3	Comisiones y Gastos Bancarios	10,200
2.5.6	Servicios de Imprenta, Fotocopiado y Fotográficos	12,500
2.6.2	Gastos Judiciales	43,200
2.6.9.00	Otros Servicios No personales	7,002
<b>30</b>	<b>MATERIALES Y SUMINISTROS</b>	<b>56,325</b>
3.9.5.0.0	Utiles de Escritorio y Oficina	27,825
3.9.9.9.0	Otros Materiales y Suministros	28,500
<b>40</b>	<b>ACTIVOS REALES</b>	<b>20,528</b>
4.3.1.1.0	Equipo de Oficina y Muebles	8,000
4.3.1.2.0	Equipo de Computación	12,528
<b>90</b>	<b>OTROS GASTOS</b>	<b>10,000</b>
9.4.1	Indemnización	10,000
<b>TOTAL ADMINISTRACION</b>		<b>4,519,996</b>

## **PARTIDA 20.000**

Mayor cantidad de presupuesto asignado corresponde a **Consultores de Línea**, así mismo el menor presupuesto corresponde a Transporte de Personal

# PROGRAMA : SECTOR SALUD, PROMOCIÓN Y PREVENCIÓN DISGREGADO POR PARTIDA

PARTIDA	OBJETO DE GASTO	IMPORTE BS
<b>10</b>	<b>SERVICIOS PERSONALES</b>	<b>20,847,849</b>
1.1.2.20	Bono de Antigüedad	2,911,590
1.1.3.21	Categorías Médicas	1,500,492
1.1.3.22	Escalafón Médico	252,888
1.1.3.24	Otras Remuneraciones	84,360
1.1.4	Aguinaldos	1,330,616
1.1.6	Asignaciones Familiares	100,000
1.1.7	Sueldos	11,218,056
1.1.8.10	Dietas de Directorio	120,000
1.2.1	Personal Eventual	187,524
1.3.1.10	Régimen de Corto Plazo (Salud)	1,615,491
1.3.1.20	PRIMA DE RIESGO PROFESIONAL RÉGIMEN DE LARGO PLAZO	276,248
1.3.1.31	Aporte Patronal Solidario 3%	565,421
1.3.2	Aporte Patronal para Vivienda	323,099
1.5.4	Otras Previsiones	362,064

## **PARTIDA 10.000**

corresponde al personal de planta y eventual del **Sector Salud**; se puede evidenciar que la mayor cantidad de presupuesto asignado corresponde a SUELDOS, así mismo el menor presupuesto corresponde a otras remuneraciones.

# PROGRAMA : SALUD, PROMOCIÓN Y PREVENCIÓN DISGREGADO POR PARTIDA

PARTIDA	OBJETO DE GASTO	IMPORTE BS
<b>20</b>	<b>SERVICIOS NO PERSONALES</b>	<b>19,898,429</b>
2.1.1	Comunicaciones	6,455
2.1.2	Energía Eléctrica	283,200
2.1.3	Agua	26,400
2.1.4	Telefonía	64,800
2.1.6	Internet y Otros	63,600
2.2.1.10	Pasajes al Interior del País	3,800
2.2.2.10	Viáticos por Viajes al Interior del País	9,419
2.2.6	Transporte de Personal	25,080
2.3.4	Otros Alquileres	57,600
2.4.1.10	Mantenimiento y Reparación de Inmuebles	50,000
2.4.1.20	Mantto. y Reparación de vehículos, maquinaria y equipos	137,000
2.5.1.20	<b>GASTOS ESPECIALIZADOS POR ATENCIÓN MÉDICA Y OTROS</b>	<b>15,956,665</b>
2.5.2.20	CONSULTORES INDIVIDUALES DE LÍNEA	2,959,808
2.5.4	Lavandería, Limpieza e Higiene	9,360
2.5.5	Publicidad	10,000
2.5.6	Servicios de Imprenta, Fotocopiado y Fotográficos	51,500
2.5.7	Capacitación del Personal	1,500
2.6.6.1.0	Servicios Públicos	174,000
2.6.9.90	Otros	8,242

## **PARTIDA 20.000**

Mayor cantidad de presupuesto asignado corresponde a **Gastos de especializados por atención médica y otros**, comprenden estudios y servicios médicos, así mismo el menor presupuesto corresponde a Capacitación del Personal

## PROGRAMA : SALUD, PROMOCION Y PREVENCION DISGREGADO POR PARTIDA

PARTIDA	OBJETO DE GASTO	IMPORTE BS
<b>30</b>	<b>MATERIALES Y SUMINISTROS</b>	<b>5,845,220</b>
3.1.1.1.0	Gastos Destinados al Pago de Refrigerios al Personal de las Instituciones Públicas	544,320
3.1.1.2.0	Gastos por Alimentación y Otros Similares	1,700
3.2.1	Papel	25,000
3.3.3	Prendas de Vestir	2,000
3.4.1.10	Combustibles, Lubricantes y Derivados para Consumo	43,200
3.4.2	Productos Químicos y Farmacéuticos	4,590,000
3.4.5	Productos de Minerales no Metálicos y Plásticos	45,000
3.4.8.0.0	Herramientas Menores	8,000
3.9.1	MATERIAL DE LIMPIEZA E HIGIENE	70,000
3.9.4	Instrumental Menor Médico-Quirúrgico	374,500
3.9.5	ÚTILES DE ESCRITORIO Y OFICINA	111,500
3.9.9.90	Otros Materiales y Suministros	30,000

### PARTIDA 30.000

Mayor cantidad de presupuesto asignado corresponde a **Productos químicos y farmacéuticos**, así mismo el menor presupuesto corresponde a Prendas de Vestir

# PROGRAMA : SALUD, PROMOCIÓN Y PREVENCIÓN DISGREGADO POR PARTIDA

PARTIDA	OBJETO DE GASTO	IMPORTE BS
<b>40</b>	<b>ACTIVOS REALES</b>	<b>82,500</b>
4.3.1.1.0	Equipo de Oficina y Muebles	6,000
4.3.1.2.0	Equipo de Computación	3,000
4.3.4	Equipo Médico y de Laboratorio	73,500
<b>60</b>	<b>SERVICIO DE LA DEUDA PUBLICA Y DISMINUCION DE OTROS PASIVOS</b>	<b>6,615,000</b>
6.6.2.1.0	Gastos Devengados No Pagados por Servicios No Personales	1,800,000
6.6.2.2.0	Gastos Devengados No Pagados por Materiales y Suministros	600,000
6.6.2.3.0	Gastos Devengados No Pagados por Activos Reales	15,000
6.6.2.5.0	Gastos Devengados No Pagados por Servicio de la Deuda	4,200,000
<b>70</b>	<b>TRANSFERENCIAS</b>	<b>2,495,313</b>
7.3.1	Transferencias corrientes al organo ejecutivo del Estado Plurinacional por subsidios o subvenciones	2,268,466
7.3.2	Transf. corrientes a los organos legislativo, judicial y electoral, entidades de control y defensa, descent. y univ. por subsidios o subvenciones	226,847
<b>90</b>	<b>OTROS GASTOS</b>	<b>1,360,000</b>
9.4.1	Indemnización	40,000
9.6.2	Devoluciones	1,320,000
<b>TOTAL SALUD, PROMOCION Y PREVENCION</b>		<b>57,144,311</b>

## PARTIDA 40.000

Mayor cantidad de presupuesto asignado corresponde a **Equipo Médico y de Laboratorio**

## PARTIDA 60.000

Mayor cantidad de presupuesto asignado corresponde a **Gastos Devengados No Pagados por Servicios de la deuda**, así mismo el menor presupuesto corresponde a **Gastos Devengados No Pagados por Activos Reales**

## PARTIDA 90.000

Mayor cantidad de presupuesto asignado corresponde a **Devoluciones**

# PROGRAMA : PREVENCIÓN, CONTROL Y ATENCIÓN DEL CORONAVIRUS

<b>PARTIDA</b>	<b>OBJETO DE GASTO</b>	<b>IMPORTE BS</b>
<b>20</b>	<b>SERVICIOS NO PERSONALES</b>	<b>20,000</b>
2.5.1.2.0	Gastos Especializados por Atención Médica y otros.	20,000
<b>TOTAL DESARROLLO SALUD Y DEPORTE – PREVENCION, CONTROL Y ATENCION DEL CORONAVIRUS</b>		<b>20,000</b>

## **INFORMACIÓN DEL PROGRAMA ANUAL DE CONTRATACIONES (PAC) GESTIÓN 2026**

El Programa Anual de Contrataciones se realiza como un instrumento de Planificación donde la entidad pública, en este caso el Seguro SINEC, programa las contrataciones de una gestión, en función de su Plan Operativo Anual (POA) y el Presupuesto para las siguientes modalidades:

- **Contrataciones Menores**
- **ANPE (Apoyo Nacional a la Producción y Empleo)**
- **Contrataciones Compra Nacional por Convocatoria**
- **Contrataciones por Licitación Pública.**

## INFORMACIÓN DEL PROGRAMA ANUAL DE CONTRATACIONES (PAC) GESTIÓN 2026

### ➤ Contrataciones Menores programadas para la gestión 2026

Nº	Tipo de Contratación	Forma de Contratar	Mes estimado de Publicación	Precio Referencial Bs.
1	Bienes	Contratación Menor	Enero a Diciembre – 2026	550.000,00
2	Servicios Generales	Contratación Menor	Enero a Diciembre – 2026	924.055,97
3	Consultoria	Contratación Menor	Enero a Diciembre - 2026	274.531,80
<b>TOTALES Bs.</b>				<b>1.748.587,77</b>

### ➤ Contrataciones Apoyo Nacional a la Producción y Empleo gestión 2026

Nº	Tipo de Contratación	Forma de Contratar	Mes estimado de Publicación	Precio Referencial Bs.
1	Bienes	Contratación ANPE	Enero a Diciembre - 2026	900.000,00
<b>TOTALES Bs.</b>				<b>900.000,00</b>

# INFORMACIÓN DEL PROGRAMA ANUAL DE CONTRATACIONES (PAC) GESTIÓN 2026

## ➤ Contrataciones Compra Nacional por Convocatoria para la gestión 2026

Nº	Tipo de Contratación	Forma de Contratar	Mes estimado de Publicación	Precio Referencial Bs.
1	Bienes	Compra Nacional por Convocatoria	Enero a Diciembre - 2026	400.000,00
2	Bienes	Compra Nacional por Convocatoria	Enero a Diciembre - 2026	400.000,00
3	Bienes	Compra Nacional por Convocatoria	Enero a Diciembre - 2026	400.000,00
<b>TOTALES Bs.</b>				<b>1.200.000,00</b>

## ➤ Contrataciones por Licitación Pública para la gestión 2026

Nº	Tipo de Contratación	Forma de Contratar	Mes estimado de Publicación	Precio Referencial Bs.
1	Servicios Generales	Contratación Licitación Pública	Septiembre- 2026	9.600.000,00
<b>TOTAL Bs.</b>				<b>9.600.000,00</b>



**GRACIAS POR SU  
ATENCIÓN.**